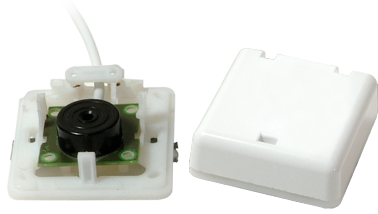


## Extern alarm Leiding van 20 m, 2x0,75 qmm



### Artikel informatie

Artikel nr.: 20162  
GTIN: 4026092005248  
Korting groep: 30

### Beschrijving

Extern alarm geschikt voor besturingskasten met zelfdiagnosefunctie met 20 m aansluitkabel (vrij kabeleinde)

Stroomafname:	5 – 25 mA
Alarmtoon:	4,7 kHz, 90 dB
Spanningsbereik:	9 – 24 V (gelijkstroom)

#### Algemene karakteristieken

Kabellengte:	20 m
--------------	------

#### Afmetingen

Netto gewicht:	0,88 kg
Bruto gewicht:	1,16 kg
Lengte:	31 mm
Breedte:	50 mm
Lengte verpakking:	302 mm
Breedte verpakking:	302 mm
Hoogte verpakking:	61 mm