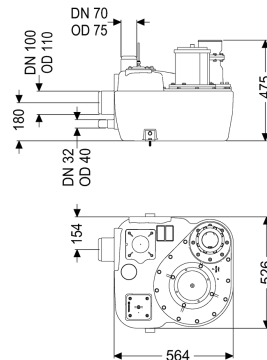
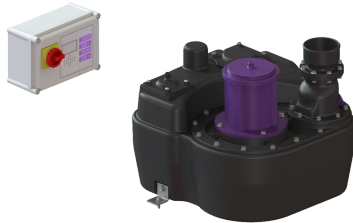


## Opvoerinstallatie Aqualift F Mono, Comfort, SPF 3000-S3



### Artikel informatie

Artikel nr.: 28752  
 GTIN: 4026092054529  
 Korting groep: 20

### Voordelen

- In verschillende prestatieklassen beschikbaar
- Druksensor voor een betrouwbare pneumatische niveauregistratie
- Inclusief dempingsmat

### Beschrijving

De opvoerinstallatie voor fecaliënhoudend en fecaliënvrij afvalwater is uitgerust met een onderdompelbare pomp en een terugslagklep. Het verzamelreservoir, gemaakt van duurzaam bestendig kunststof (PE), heeft universele aansluitmogelijkheden en een geschroefde reinigungsopening.

#### Uitvoering

|                                   |                |
|-----------------------------------|----------------|
| Soort installatie:                | Enkele eenheid |
| Afsluitvoorziening:               | zonder schuif  |
| Bevestigingshoek tegen opdrijven: | ja             |
| Geluiddempingsmat:                | ja             |
| Pompregeling:                     | Besturingskast |
| Terugstuwbeveiliging:             | geïntegreerd   |
| Persleidingaansluiting:           | verticaal      |

#### Algemene karakteristieken

|                      |   |
|----------------------|---|
| Kleur:               | zwart   |
| Norm:                | EN 12050-1  |
| Soort afvalwater:    | Fecaliënhoudend afvalwater  |
| Inbouwsituatie:      | vrije opstelling  |
| Afleveringstoestand: | Klaar voor installatie (elektrische componenten, koppelstukken bouwzijdig aan te sluiten) |
| Installatietype:     | Mono  |

#### Afmetingen

|                     |         |
|---------------------|---------|
| Netto gewicht:      | 48,1 kg |
| Bruto gewicht:      | 49,4 kg |
| Lengte:             | 564 mm  |
| Breedte:            | 525 mm  |
| Hoogte:             | 539 mm  |
| Lengte verpakking:  | 645 mm  |
| Breedte verpakking: | 530 mm  |
| Hoogte verpakking:  | 570 mm  |

|   |        |
|---|--------|
| Reservoir/basiselement                            |        |
| Persleidingaansluiting (DN):                      | 100    |
| Persleidingaansluiting (DA):                      | 110 mm |
| Aansluiting voor handmembraanpomp (DN):           | 32     |
| Ontluchtingsaansluiting (DN):                     | 70     |
| Afstand onderkant toevoerbuis tot reservoirbodem: | 125 mm |
| Afstand hart toevoerbuis tot aan reservoirbodem:  | 180 mm |
| Max. boring van toevoer (DN):                     | 150 mm |
| Nominale toevoerdiameter (DA):                    | 110 mm |
| Nominale toevoer (DN):                            | 100 mm |
| Aantal toevoeren:                                 | 1      |
| Nuttig volume:                                    | 20 l   |
| Reservoirvolume:                                  | 50 l   |

|  |                                |
|--|--------------------------------|
| Loopband   |                                |
| Pomp:  | SPF 3000-S3                    |
| Aantal pompen:                                       | 1                              |
| Gewicht, pomp:                                       | 24 kg                          |
| Aansluit type:                                       | Directe aansluiting            |
| Nominale stroomsterkte:                              | 5,4 A                          |
| Beschermingsklasse:                                  | I                              |
| Isolatieklasse:                                      | F                              |
| Cos phi - vermogensfactor:                           | 0,89                           |
| Beschermingsklasse pomp:                             | IP 68 (3 m/48 h)               |
| Temperatuurbewaking:                                 | geïntegreerd                   |
| Temperatuur te verpompen materiaal (permanent) max.: | 40 °C                          |
| Opvoercapaciteit max.:                               | 47 m <sup>3</sup> /h           |
| Opvoerhoogte max.:                                   | 16 m                           |
| Toerental:   | 2845 U/min                     |
| Vermogen P1:   | 3,2 kW                         |
| Vermogen P2:   | 2,7 kW                         |
| Modus:   | S3 - 50%                       |
| Type aansluitleiding pomp:                           | H07RN-F 7G 1,5 mm <sup>2</sup> |
| Type schoepenwiel:                                   | Open waaier                    |
| Vrije kogeldoorlaat:                                 | 40 mm                          |
| Lengte van pompkabel:                                | 5 m                            |

Besturing

|                                    |                     |
|------------------------------------|---------------------|
| Besturingskast:                    | Comfort             |
| Motorbeveiligingsschakelaar:       | ja                  |
| Alarmgever:                        | drukbus             |
| Instrument niveauregeling:         | Drukbus             |
| Soort niveauregeling:              | pneumatisch         |
| Beschermingsklasse besturingskast: | IP 54               |
| Bedrijfsspanning:                  | 400 V               |
| Aansluit type:                     | Directe aansluiting |
| Potentiaalvrij contact:            | ja                  |
| GSM-interface:                     | ja                  |
| Logboekfunctie:                    | ja                  |
| Meerregelige displayweergave:      | ja                  |
| Batterijbuffer:                    | ja                  |
| Zelfdiagnosesysteem (ZDS):         | ja                  |