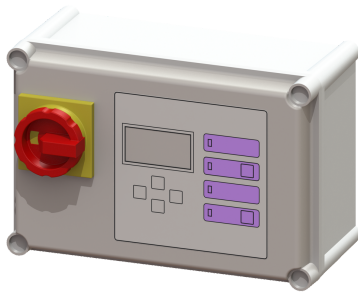


Besturingskast Comfort 400 V, Mono, 2,5-4,0 A, directe aanslui.



Artikel informatie

Artikel nr.: 28759
GTIN: 4026092054598
Korting groep: 20

Voordelen

- Zelfdiagnosesysteem (ZDS)
- Potentiaalvrij contact voor storing/alarm
- Herinneringsfunctie voor het volgende onderhoud

Beschrijving

Besturingskast Comfort voor opvoerinstallaties of pompstations zonder ATEX-eisen. Geschikt voor dubbele 230V-installaties. Aansluitklaar met gecodeerde stekkers voor de pompen, optische alarmsonde en druksensor. Optionele aansluitmogelijkheden voor vlotterschakelaar, elektrodesonde en peilsonde op de klemstrip. Gebruiksvriendelijke besturing via het menu op het scherm met meerdere regels. Besturing via het menu in zes talen. Inclusief USB-aansluiting voor het uitlezen van het elektronische logboek en het in- en uitlezen van bedrijfsrelevante parameters. De aan te sluiten installatie kan eenvoudig worden gekozen aan de hand van vooraf ingestelde bedrijfsparameters. Weergave actuele meetwaarden. Functierelevante parameters kunnen eenvoudig worden aangepast dankzij de geïntegreerde bedrijfsurenteller. Met zelfdiagnosesysteem (ZDS) voor het bewaken van de pomp, sensoren en accubuffering. Bij een foutieve installatie of een bedrijfsstoring wordt er een optische en akoestische alarmmelding gegeven. Verzamelstoring- en alarmmeldingen kunnen optioneel via een potentiaalvrij contact of geïntegreerde seriële interface (ook voor gsm-modem) worden doorgestuurd. Inclusief twee vlotterschakelaars voor het detecteren van de schakelpunten UIT en AAN. Zonder detectiemogelijkheid voor een alarmniveau.

Uitvoering

Serie: ab 03/2010
Soort installatie: Enkele eenheid

Algemene karakteristieken

Kleur: grijs
Installatietype: Mono

Afmetingen

Netto gewicht: 2,47 kg
Bruto gewicht: 3,19 kg
Lengte verpakking: 330 mm

Breedte verpakking:	250 mm
Hoogte verpakking:	190 mm
Loopband	
Aansluit type:	Directe aansluiting
Besturing	
Besturingskast:	Comfort
Motorbeveiligingsschakelaar:	ja
Beschermingsklasse besturingskast:	IP 54
Aansluit type:	Directe aansluiting
Potentiaalvrij contact:	ja
GSM-interface:	ja
USB-interface:	nee
Logboekfunctie:	ja
Meerregelige displayweergave:	ja
Batterijbuffer:	ja
Zelfdiagnosesysteem (ZDS):	ja
Nominale stroomsterkte:	2,5 - 4 A