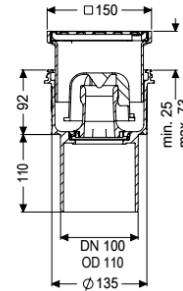


## Verdiepings-/vloeraf. Practicus DN 100, vert., Sleufrooster, geschroefd



### Artikel informatie

Artikel nr.: 45210.11  
GTIN: 4026092032992  
Korting groep: 10

### Voordelen

- Hygiëne: hygiënisch, absoluut corrosiebestendig en duurzaam materiaal
- Geluidsisolatie: uitstekende isolatie, bevestigd door het Fraunhofer Instituut
- Brandwering: kan met de brand- en rookgasbescherming Fire-Kit worden gecombineerd

### Beschrijving

De verdiepings-/vloerafvoer Practicus van kunststof is bedoeld voor puntafwatering en is uitgerust met een aansluitrand, een uitneembaar stankslot, een afdichting en een bouwfaseafdekking. Inclusief telescopisch in hoogte verstelbaar opzetstuk van ABS. De afvoer voldoet aan bijzondere geluidsisolatie-eisen, gemeten door het Fraunhofer Instituut Stuttgart. De uitloopaansluiting is geschikt voor het aansluiten van SML-pijpen. Met aansluitmogelijkheid voor aarding.

#### Uitvoering

|                                     |              |
|-------------------------------------|--------------|
| Systeem:                            | 125          |
| Afdichting van het opzetstuk:       | aansluitrand |
| Afdichting van het basiselement:    | aansluitrand |
| Waterslotheogte:                    | 50 mm        |
| Afvoercapaciteit (l/s) bij 20 mmwk: | 2            |

#### Algemene karakteristieken

|                           |                           |
|---------------------------|---------------------------|
| Norm:                     | EN 1253-1                 |
| Nominale breedte (DN):    | 100                       |
| Uitwendige diameter (DA): | 110 mm                    |
| Toelating:                | Z-19.53-2414,Z-19.17-1719 |

|                                   |  |
|-----------------------------------|--|
| ATEX:                             | nee  |
| Stankslot:                        | inclusief  |
| <b>Afmetingen</b>                 |  |
| Netto gewicht:                    | 1,41 kg  |
| Bruto gewicht:                    | 1,74 kg  |
| Uitsparingsmaat breedte:          | 180 mm   |
| Uitsparingsmaat lengte:           | 180 mm   |
| Soort hoogteverstelling:          | telescopisch opzetstuk                                     |
| Lengte:                           | 135 mm   |
| Breedte:                          | 135 mm   |
| Lengte verpakking:                | 390 mm   |
| Breedte verpakking:               | 190 mm   |
| Hoogte verpakking:                | 310 mm   |
| <b>Reservoir/basiselement</b>     |  |
| Aantal afvoeren:                  | 1  |
| Aansluiting toe-/afvoerspie:      | De uitlaattuit is geschikt voor aansluiting op SML-buizen. |
| Materiaal afvoerelement:          | PP   |
| Uitvoering aansluiting:           | verticaal  |
| <b>Afdekkingskarakteristieken</b> |  |
| Soort afdekking:                  | Sleufrooster   |
| Afdekkingsmateriaal:              | rvs 14301  |
| Afdekking kleur:                  | zilver   |
| Breedte Afdekking:                | 138 mm   |
| Hoogte Afdekking:                 | 16 mm  |
| Lengte Afdekking:                 | 138 mm   |
| Oppervlak:                        | Gepolijst rvs  |
| Framemateriaal:                   | ABS  |
| Vergrendeling:                    | geschroefd   |
| Belastingsklasse:                 | K 3 (EN 1253-1)  |
| Roosterdesign:                    | Kessel   |
| Framebreedte:                     | 150 mm   |
| Frame lengte:                     | 150 mm   |
| Opzetstuk:                        | in hoogte verstelbaar                                      |
| Form opzetstuk:                   | hoekig   |
| Materiaal opzetstuk:              | ABS  |