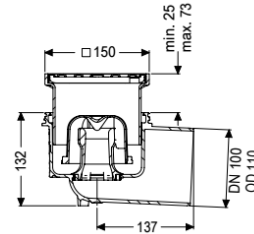


## Projectafvoer Ecoguss DN 100, horizontaal, Sleufrooster



### Artikel informatie

Artikel nr.: 48311.11  
GTIN: 4026092034248  
Korting groep: 40

### Voordelen

- Geavanceerde composiet Ecoguss
- Hoogste brandbeveiligingsstandaarden
- Wetenschappelijk bewezen geluidsisolatie

### Beschrijving

De projectafvoer Ecoguss met aansluitrand is bedoeld voor puntafwatering en is uitgerust met een uitneembaar stankslot, een afdichting en een bouwphaseafdekking. Het recyclebare composietmateriaal Ecoguss voldoet aan de hoogste geluidsreductie eisen, is bestand tegen agressieve stoffen, temperatuurbestendig en heeft een duurzaam corrosievrij oppervlak. Het is kortstondig bestand tegen 100 tot 400 graden celcius. De afvoeraansluiting is geschikt voor het aansluiten van SML-pijpen. Aarding is niet nodig.

#### Uitvoering

Systeem:	125
Afdichting van het opzetstuk:	aansluitrand
Afdichting van het basiselement:	aansluitrand
Waterslotheogte:	50 mm

#### Algemene karakteristieken

Norm:	EN 1253-1
Nominale breedte (DN):	100
Uitwendige diameter (DA):	110 mm
ATEX:	nee
Stankslot:	inclusief

#### Afmetingen

Netto gewicht:	1,73 kg
Bruto gewicht:	2,1 kg
Soort hoogtevaststelling:	telescopisch opzetstuk

Lengte verpakking: 390 mm  
Breedte verpakking: 190 mm  
Hoogte verpakking: 310 mm

Reservoir/basiselement  
Aantal afvoeren: 1  
Materiaal afvoerelement: Ecoguss  
Uitvoering aansluiting: zijwaarts

#### Afdekkingskarakteristieken

Soort afdekking: Sleufrooster  
Afdekkingsmateriaal: rvs 14301  
Afdekking kleur: zilver  
Breedte Afdekking: 138 mm  
Hoogte Afdekking: 16 mm  
Lengte Afdekking: 138 mm  
Oppervlak: Gepolijst rvs  
Framemateriaal: ABS  
Vergrendeling: geschroefd  
Belastingsklasse: K 3 (EN 1253-1)  
Framebreedte: 150 mm  
Framelengte: 150 mm  
Tegeldikte max.: 25 mm  
Opzetstuk: in hoogte verstelbaar  
Form opzetstuk: hoekig  
Materiaal opzetstuk: ABS