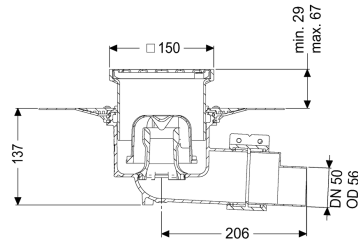
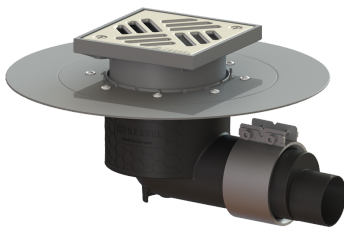


Projectafvoer Ecoguss lijmfrens DN 50, horizontaal, Sleufrooster



Artikel informatie

Artikel nr.: 48558.11
GTIN: 4026092034408
Korting groep: 40

Voordelen

- Geavanceerde composiet Ecoguss
- Ecoguss, hoogste brandbeveiligingsstandaarden
- Wetenschappelijk bewezen geluidsisolatie

Beschrijving

De verdiepings-/vloerafvoer Ecoguss is bedoeld voor puntafwatering en is uitgerust met een lijmfrens, een uitneembaar stankslot, een afdichting en een bouwphaseafdekking. De recyclebare composiet Ecoguss voldoet aan de hoogste geluidsisolatie-eisen, is bestand tegen agressieve media, temperatuurbestendig en heeft een duurzaam corrosievrije oppervlakte. Zij is kortstondig bestand tegen vlammen van 100 tot 400 graden Celsius. De lijmfrens met een flensbreedte van 50 mm is geschikt voor het aansluiten van dunbedafdichtingen volgens DIN 18534 voor alle waterinwerkingsklassen. De losse flens is bedoeld voor het inklemmen van afdichtingsstroken van kunststof en elastomeren, maar ook afdichtingen van koude bitumen. Daarmee is hij geschikt voor gebruik in vochtafdichtingen. De afvoeraansluiting is geschikt voor het aansluiten van SML-pijpen. Aarding is niet nodig.

Uitvoering

| | |
|--|---|
| Systeem: | 125 |
| Afdichting van het opzetstuk: | aansluitrand |
| Afdichting van het basiselement: | Lijmfrens (geschikt voor tegengaan van vochtpenetratie) |
| Waterinwerkingsklasse conform DIN 18534-1 (tot inclusief): | W3-I |
| Waterslothoogte: | 50 mm |

Algemene karakteristieken

| | |
|-------|-----------|
| Norm: | EN 1253-1 |
|-------|-----------|

| | |
|-----------------------------------|------------------------|
| Nominale breedte (DN): | 50 |
| Uitwendige diameter (DA): | 58 mm |
| ATEX: | nee |
| Stankslot: | inclusief |
| Afmetingen | |
| Netto gewicht: | 2,02 kg |
| Bruto gewicht: | 2,65 kg |
| Diameter: | 348 mm |
| Soort hoogteverstelling: | telescopisch opzetstuk |
| Lengte: | 348 mm |
| Breedte: | 348 mm |
| Lengte verpakking: | 490 mm |
| Breedte verpakking: | 275 mm |
| Hoogte verpakking: | 495 mm |
| Reservoir/basiselement | |
| Aantal afvoeren: | 1 |
| Materiaal afvoerelement: | Ecoguss |
| Uitvoering aansluiting: | zijwaarts |
| Afdekkingskarakteristieken | |
| Soort afdekking: | Sleufrooster |
| Afdekkingsmateriaal: | rvs 14301 |
| Afdekking kleur: | zilver |
| Breedte Afdekking: | 138 mm |
| Lengte Afdekking: | 138 mm |
| Oppervlak: | Gepolijst rvs |
| Framemateriaal: | ABS |
| Vergrendeling: | geschroefd |
| Belastingsklasse: | K 3 (EN 1253-1) |
| Framebreedte: | 150 mm |
| Frame lengte: | 150 mm |
| Tegeldikte max.: | 25 mm |
| Opzetstuk: | in hoogte verstelbaar |
| Form opzetstuk: | hoekig |
| Materiaal opzetstuk: | ABS |