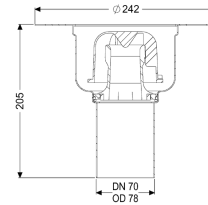
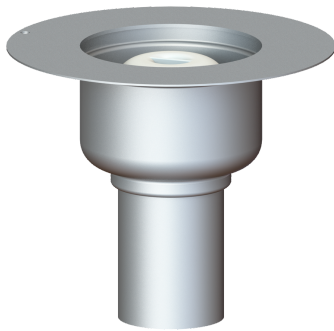


Basiselement Ferrofix, lijmfrens Sys 125, DN 70, Onder-uitl.



Artikel informatie

Artikel nr.: 54310
GTIN: 4026092072363
Korting groep: 70

Voordelen

- Gemaakt van bijzonder hygiënisch en mechanisch sterk belastbaar rvs
- Kan met verschillende opzetstukken worden gecombineerd

Beschrijving

Het basiselement Ferrofix van rvs is in combinatie met een Systeem 125-opzetstuk bedoeld voor puntafwatering en is uitgerust met een uitneembaar stankslot en een bouwphaseafdekking. De lijmfrens met een flensbreedte van 50 mm is geschikt voor het aansluiten van composietafdichtingen volgens DIN 18534 voor alle waterinwerkingsklassen. De uitloopaansluiting is geschikt voor het aansluiten van SML-pijpen. Aarding is niet nodig.

Uitvoering

Systeem: 125
Afdichting van het basiselement: Lijmfrens (geschikt voor tegengaan van vochtpenetratie)
Waterslotheogte: 50 mm

Algemene karakteristieken

Norm: EN 1253-1
Nominale breedte (DN): 70
Uitwendige diameter (DA): 78 mm
Toelating: Z-19.53-2414,Z-19.17-1719
Stankslot: inclusief

Afmetingen

Netto gewicht: 1,24 kg
Bruto gewicht: 1,53 kg
Lengte: 240 mm

Breedte:	240 mm
Hoogte:	207 mm
Lengte verpakking:	280 mm
Breedte verpakking:	280 mm
Hoogte verpakking:	260 mm

Reservoir/basiselement	
Aantal afvoeren:	1
Materiaal afvoerelement:	rvs 14301
Uitvoering aansluiting:	verticaal