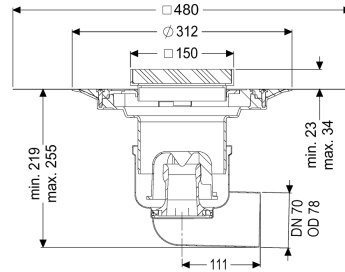
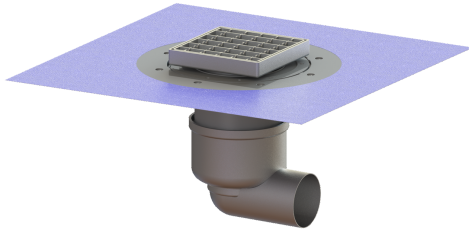


Verdiepings-/vloerafvoer Ferrofix DN 70, horizontaal, Comp.afd., Rooster



Artikel informatie

Artikel nr.: 54400.21
 GTIN: 4026092056363
 Korting groep: 70

Voordelen

- Gemaakt van bijzonder hygiënisch en mechanisch sterk belastbaar rvs
- Hoge afvoercapaciteit

Beschrijving

De verdiepings-/vloerafvoer Ferrofix van rvs is bedoeld voor puntafwatering en is uitgerust met een uitneembaar stankslot van rvs, een afdichting en een bouwphaseafdekking. De uitloopaansluiting is geschikt voor het aansluiten van SML-pijpen.

Uitvoering

Systeem:

125

Afdichting van het opzetstuk:

voor verlijmbare bijgeleverde dichtingsmanchet (bd) volgens DIN 18534

Afdichting van het basiselement:

aansluitrand

Waterslothoogte:

50 mm

Algemene karakteristieken

Norm:

EN 1253-1

Nominale breedte (DN):

70

Uitwendige diameter (DA):

78 mm

Stankslot:

inclusief

Afmetingen

In hoogte verstelbaar:

23 - 40 mm

Netto gewicht:

3,98 kg

Bruto gewicht:

4,74 kg

Soort hoogterestelling:

telescopisch opzetstuk

Lengte:	181 mm
Breedte:	142 mm
Lengte verpakking:	490 mm
Breedte verpakking:	275 mm
Hoogte verpakking:	495 mm

Reservoir/basiselement	
Aantal afvoeren:	1
Materiaal afvoerelement:	rvs 14301
Uitvoering aansluiting:	zijwaarts

Afdekkingskarakteristieken

Soort afdekking:	Rooster
Afdekkingsmateriaal:	rvs 14301
Breedte Afdekking:	138 mm
Lengte Afdekking:	138 mm
Oppervlak:	gebeitst
Vergrendeling:	onvergrendeld
Belastingsklasse:	L 15 (EN 1253-1)
Framebreedte:	150 mm
Framelengte:	150 mm
Opzetstuk:	verstelbaar in drie dimensies
Form opzetstuk:	hoekig
Materiaal opzetstuk:	ABS