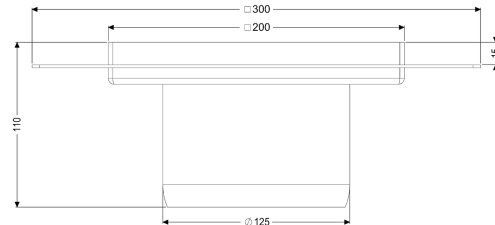
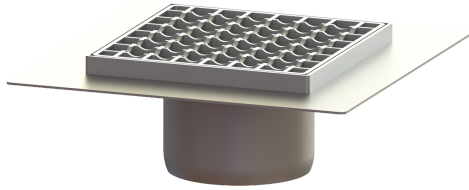


Opzetstuk Ferrofix Sys 125, Lijmfl., Rooster, 200x200 mm



Artikel informatie

Artikel nr.: 54917
 GTIN: 4026092072431
 Korting groep: 70

Voordelen

- Gemaakt van bijzonder hygiënisch en mechanisch sterk belastbaar rvs
- Variabel met basiselementen te combineren

Beschrijving

Het opzetstuk van rvs kan worden gecombineerd met een basiselement van het modulaire KESSEL-systeem 125 voor puntafwatering binnen. Het opzetstuk is geschikt voor dunne vloerbedekkingen (bijv. epoxyhars) en heeft rondom een lijmrand (15 mm diep en 50 mm naar buiten afgekant). Inclusief "Easy Open"-functie van het stankslot in het opzetstuk.

Uitvoering

Systeem:	125
Aanwijzing inbouwdiepte:	Voor belastingsklasse M 125, shimming ter plaatse noodzakelijk
Afdichting van het opzetstuk:	Lijmflens (geschikt voor tegengaan van vochtinfiltratie)

Algemene karakteristieken

Norm:	EN 1253-1
-------	-----------

Afmetingen

Netto gewicht:	4,34 kg
Bruto gewicht:	4,78 kg
Lengte:	300 mm
Breedte:	300 mm
Hoogte:	100 mm
Lengte verpakking:	390 mm
Breedte verpakking:	190 mm
Hoogte verpakking:	310 mm

Afdekkingskarakteristieken

Soort afdekking:	Rooster
Afdekkingsmateriaal:	rvs 14301
Hoogte Afdekking:	15 mm
Oppervlak:	gebeitst
Vergrendeling:	onvergrendeld
Belastingsklasse:	L 15 / M 125 (EN 1253-1)
Framebreedte:	200 mm
Framelengte:	200 mm
Form opzetstuk:	hoekig
Materiaal opzetstuk:	rvs 14301
Maaswijdte:	23 x 23 mm