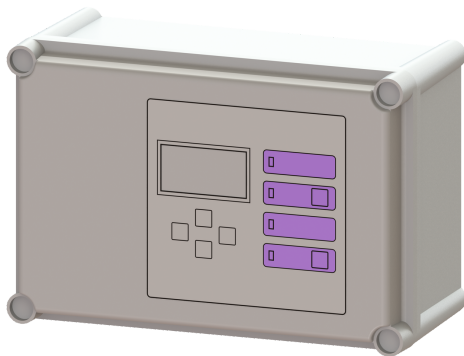


Besturingskast Comfort Mono, 400 V, 1x2,5-4,0 A



Artikel informatie

Artikel nr.: 680614
GTIN: 4026092078587
Korting groep: 90

Beschrijving

Besturingskast Comfort 400 V Mono 2,5 – 4,0 A

Algemene karakteristieken

Installatietype: Mono

Afmetingen

Netto gewicht: 2,63 kg
Bruto gewicht: 2,98 kg
Lengte verpakking: 395 mm
Breedte verpakking: 195 mm
Hoogte verpakking: 320 mm

Loopband

Aansluit type: Directe aansluiting

Besturing

Besturingskast: Comfort
Motorbeveiligingsschakelaar: nee
Beschermingsklasse besturingskast: IP 54
Aansluit type: Directe aansluiting
Potentiaalvrij contact: ja
USB-interface: ja
Logboekfunctie: ja
Meerregelige displayweergave: ja
Batterijbuffer: ja
Zelfdiagnosesysteem (ZDS): ja