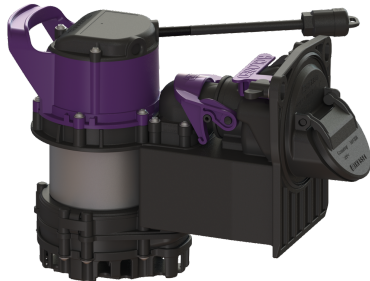


Vervangingspomp GTF 500 Tronic kleppenbehuizing, zonder vlotterschakel.



Artikel informatie

Artikel nr.: 680895
GTIN: 4026092086568
Korting groep: 90

Beschrijving

Vervangingspomp zonder vlotterschakelaar inclusief kleppenbehuizing Pumpfix S met 2 terugstuwkleppen en noodafsluiter.

Afmetingen

Netto gewicht:	6 kg
Bruto gewicht:	7 kg
Lengte verpakking:	463 mm
Breedte verpakking:	363 mm
Hoogte verpakking:	321 mm

Loopband

Pomp:	GTF 500
Gewicht, pomp:	6 kg
Bedrijfsspanning:	230 V
Netfrequentie:	50 Hz
Nominale stroomsterkte:	2,7 A
Beschermingsklasse:	I
Beschermingsklasse pomp:	IP 68
Temperatuur te verpompen materiaal (permanent) max.:	40 °C
Opvoerhoogte max.:	8 m
Toerental:	2800 U/min
Vermogen P1:	0,65 kW
Vermogen P2:	0,4 kW
Modus:	S1
Vereiste zekering (kabelbescherming):	C 16 A
Type aansluitleiding pomp:	H07RN-F 3G 1,5 mm ²
Lengte van pompkabel:	5 m

Besturing

Bedrijfsspanning:	230 V
-------------------	-------

Vereiste zekering (kabelbescherming):

C 16 A