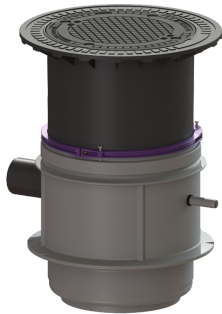


Pompstation Aquapump Medium Tronic, STZ 1000, 800-1250 mm, B



Artikel informatie

Artikel nr.: 827711B
GTIN: 4026092052105
Korting groep: 60

Voordelen

- in hoogte verstelbaar opzetstuk
- Schachtsysteem LW 600 geschikt voor aardinbouw
- In de fabriek geconfigureerd

Beschrijving

Het pompstation voor fecaliën afvalwater is uitgerust met een of twee onderdompelbare pomp en een terugslagklep. Een schachtsysteem LW 600 van duurzaam bestendig kunststof (PE-LLD) met open pompbehuizing en universele aansluitmogelijkheden dient als verzamelreservoir. Geïntegreerde onderdelen kunnen eenvoudig met snelsluitingen worden verwijderd.

Uitvoering

Soort installatie:	Enkele eenheid
Doorvoerdichting voor mantelbuis (DN):	100
Klimhulp:	nee
Doorvoerdichting voor ontluchtungsleiding (DN):	100
Opstelling:	Natte opstelling
Pompregeling:	Besturingskast
Terugstuwbeveiliging:	geïntegreerd
Persleidingaansluiting:	horizontaal
Schachtsysteem:	LW 600

Algemene karakteristieken

Norm:	EN 12050-2, EN 12050-2 en EN 12050-1 (zonder ATEX-vereisten)
Soort afvalwater:	Fecaliënhoudend of fecaliënvrij afvalwater (in inbouwsituaties zonder ATEX-eisen)
Inbouwsituatie:	aardinbouw
Installatietype:	Tronic

Afmetingen

Netto gewicht:	130 kg
Bruto gewicht:	142 kg
Grondwaterdichtheid vanaf bodem:	2500 mm
Diameter:	809 mm

Dagmaat (LW):	600 mm
Inbouwdiepte:	800 - 1250 mm
Lengte:	1000 mm
Breedte:	806 mm
Lengte verpakking:	1200 mm
Breedte verpakking:	800 mm
Hoogte verpakking:	1220 mm

Reservoir/basiselement	
Persleidingaansluiting (DN):	32
Persleidingaansluiting (DA):	40 mm
Aansluiting mantelbuis (DN):	100
Ontluchtingsaansluiting (DN):	100
Afstand hart afvoer tot reservoirbodem:	482 mm
Afstand onderkant toevoerbus tot reservoirbodem:	400 mm
Afstand hart toevoerbus tot aan reservoirbodem:	475 mm
Nominale toevoer (DN):	150 mm
Aantal toevoeren:	1
Dagmaat reservoir (LW):	600 mm
Nuttig volume:	30 l

Afdekkingskarakteristieken	
Soort afdekking:	Afdekplaat rond
Belastingsklasse:	B 125 (EN 124)

Loopband	
Pomp:	STZ 1000
Aantal pompen:	1
Gewicht, pomp:	10 kg
Aansluit type:	Geaard 2-polig
Bedrijfsspanning:	230 V
Beschermingsklasse:	I
Isolatieklasse:	F
Beschermingsklasse pomp:	IP 68 (3 m)
Temperatuur te verpompen materiaal (permanent) max.:	40 °C
Opvoercapaciteit max.:	11,5 m ³ /h
Opvoerhoogte max.:	10 m
Toerental:	2800 U/min
Vermogen P1:	1,2 kW
Vermogen P2:	0,69 kW
Modus:	S3 - 50%
Type schoepenwiel:	Snijwerk
Lengte van pompkabel:	10 m
Nominale stroomsterkte:	5,2 A

Besturing	
Besturingskast:	Comfort

Functie besturingskast:	Met alarmmelding
Motorbeveiligingsschakelaar:	ja
Alarmgever:	optische sonde
Instrument niveauregeling:	Dompelklok
Soort niveauregeling:	pneumatisch
Beschermingsklasse besturingskast:	IP 54
Netfrequentie:	50 Hz
Bedrijfsspanning:	230 V
Aansluit type:	Geaard 2-polig
Potentiaalvrij contact:	ja
GSM-interface:	ja
USB-interface:	ja
Logboekfunctie:	ja
Meerregelige displayweergave:	ja
Batterijbuffer:	ja
Zelfdiagnosesysteem (ZDS):	ja
Variant van waarschuwingsvoorziening:	akoestisch en optisch signaal
Vereiste zekering (kabelbescherming):	C 16 A