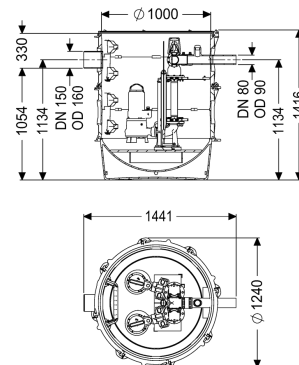


Pompstation Aquapump XL Duo, GTK 3700-S1, Peilsonde



Artikel informatie

Artikel nr.: 8743031
 GTIN: 4026092077115
 Korting groep: 60

Voordelen

- Uiterst betrouwbaar
- Kan flexibel worden ingebouwd
- Ook geschikt voor grote hoeveelheden afvalwater

Beschrijving

Het pompstation is uitgerust met een of twee onderdompelbare pomp(en) en een terugslagklep. Het verzamelreservoir, gemaakt van duurzaam bestendig kunststof (PE), beschikt over een open pompbehuizing met universele aansluitmogelijkheden. Geïntegreerde onderdelen kunnen eenvoudig met snelsluitingen worden verwijderd. Omdat het KESSEL-systeem modulair is, zijn voor de verdere montage verschillende technieschachtvarianten als toebehoren beschikbaar. Hefketting van rvs voor het uitnemen per pomp kan afhankelijk van de diepte als optie worden besteld met het art. nr.:

680 528 = lengte 2 m 680 529 = lengte 3 m 680 530 = lengte 4 m 680 531 = lengte 5 m

Uitvoering

Aanwijzing inbouwdiepte:

Soort installatie:

Afsluitvoorziening:

Doorvoerdichting voor mantelbuis (DN):

Klimhulp:

Doorvoerdichting voor ontluichtingsleiding (DN):

Opstelling:

Pompregeling:

Terugstuwbeveiliging:

in combinatie met schachtmodule

duopomp

schuif van kunststof

100

ja

100

Natte opstelling

Besturingskast

geïntegreerd

| | |
|--|---|
| Persleidingaansluiting: | horizontaal |
| Algemene karakteristieken | |
| Kleur: | zwart |
| Norm: | EN 12050-2 en EN 12050-1 (zonder ATEX-vereisten) |
| Soort afvalwater: | Fecaliënhoudend en fecaliënvrij afvalwater |
| Inbouwsituatie: | aardinbouw |
| Afleveringstoestand: | Voorgemonteerd voor bouwzijdige montage (pompen, sensoren en de besturingskast bouwzijdig aan te sluiten) |
| Installatietype: | Duo |
| Afmetingen | |
| Netto gewicht: | 235 kg |
| Bruto gewicht: | 258 kg |
| Grondwaterdichtheid vanaf bodem: | 3000 mm |
| Lengte: | 1370 mm |
| Breedte: | 1240 mm |
| Hoogte: | 1416 mm |
| Lengte verpakking: | 2000 mm |
| Breedte verpakking: | 1300 mm |
| Hoogte verpakking: | 1550 mm |
| Reservoir/basiselement | |
| Persleidingaansluiting (DN): | 80 |
| Persleidingaansluiting (DA): | 90 mm |
| Afstand hart afvoer tot reservoirbodem: | 1134 mm |
| Afstand onderkant toevoerbuis tot reservoirbodem: | 1054 mm |
| Afstand hart toevoerbuis tot aan reservoirbodem: | 1134 mm |
| Afstand bedding toevoer tot bovenkant reservoir: | 330 mm |
| Max. boring van toevoer (DN): | 150 mm |
| Nominale toevoerdiameter (DA): | 160 mm |
| Nominale toevoer (DN): | 150 mm |
| Aantal toevoeren: | 1 |
| Dagmaat reservoir (LW): | 1000 mm |
| Nuttig volume: | 340 l |
| Loopband | |
| Pomp: | GTK 3700 |
| Aantal pompen: | 2 |
| Gewicht, pomp: | 45 kg |
| Aansluit type: | Directe aansluiting |
| Bedrijfsspanning: | 400 V |
| Beschermingsklasse: | I |
| Isolatieklasse: | H |
| Cos phi - vermogensfactor: | 0,8 |
| Beschermingsklasse pomp: | IP 68 (20 m) |
| Temperatuurbewaking: | geïntegreerd |

| | |
|---|--------------------------------|
| Temperatuur te verpompen materiaal (permanent) max.: | 40 °C |
| Opvoercapaciteit max.: | 82 m ³ /h |
| Opvoerhoogte max.: | 23,5 m |
| Toerental: | 2900 U/min |
| Vermogen P1: | 3,7 kW |
| Vermogen P2: | 3,1 kW |
| Modus: | S1 |
| Type aansluitleiding pomp: | H07RN-F 7G 1,5 mm ² |
| Type schoepenwiel: | Eenkanaalswaaier |
| Lengte van pompkabel: | 10 m |
| Nominale stroomsterkte: | 6,5 A |
| Besturing | |
| Besturingskast: | Comfort |
| Motorbeveiligingsschakelaar: | ja |
| Alarmgever: | Peilsonde |
| Instrument niveauregeling: | Peilsonde |
| Soort niveauregeling: | hydrostatisch |
| Beschermingsklasse besturingskast: | IP 54 |
| Bedrijfsspanning: | 400 V |
| Aansluit type: | Directe aansluiting |
| Potentiaalvrij contact: | ja |
| GSM-interface: | ja |
| Logboekfunctie: | ja |
| Meerregelige displayweergave: | ja |
| Batterijbuffer: | ja |
| Zelfdiagnosesysteem (ZDS): | ja |