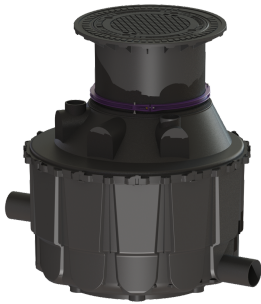


Monsternameschacht Type München, DN 150, klasse D



Artikel informatie

Artikel nr.: 915762/120D-1000

GTIN: 4026092055465

Korting groep: 60

Beschrijving

Monsternameschacht voor aardinbouw, leeglopend, met toevoer en uitloop voor het aansluiten van een SML-pijp conform DIN 19522, opzetstuk met klemring, inclusief uitnamesleutel. Voor belastingsklasse D moet op de inbouwlocatie een lastverdeelplaat worden ingebouwd. De wapeningsplannen zijn bij de KESSEL verkrijgbaar.

Algemene karakteristieken

| | |
|------------|-------|
| Kleur: | zwart |
| Materiaal: | PE-HD |
| ATEX: | nee |

Afmetingen

| | |
|--------------------------|------------------------|
| Netto gewicht: | 115 kg |
| Bruto gewicht: | 115 kg |
| Afschot: | 160 mm |
| Inbouwdiepte: | 825 - 1335 mm |
| Soort hoogteverstelling: | telescopisch opzetstuk |
| Lengte: | 1600 mm |
| Lengte verpakking: | 1550 mm |
| Breedte verpakking: | 1310 mm |
| Hoogte verpakking: | 1155 mm |

Reservoir/basiselement

| | |
|---|---------|
| Afstand onderkant afvoerbuis tot reservoirbodem: | 100 mm |
| Afstand onderkant toevoerbuis tot reservoirbodem: | 275 mm |
| Nominale afvoerdiameter (DN): | 150 mm |
| Nominale toevoer (DN): | 100 mm |
| Dagmaat reservoir (LW): | 1200 mm |
| Dagmaat toegang (LW): | 610 mm |

Afdekkingskarakteristieken

Soort afdekking:
Afdekkingsmateriaal:
Afdekking kleur:
Belastingsklasse:
Dichtheid:

Afdekplaat
Gietijzer
zwart
D 400 (EN 124)
geurdicht